

Ritardi e le frequenze



In **SuiteBox** è presente un modulo accessibile dal menù denominato **"ritardi"**. Con tale termine misuriamo l'intervallo estrazionale intercorrente tra la data di sortita di un numero, o una serie numerica e quello della sua ripresentazione. Numeri singoli, coppie per ambata, terzine per ambo e terno, coppie per la sorte di ambo, sono solo alcune delle elaborazioni possibili, sceverabili sia nel continuo che considerando la suddivisione in mesi dell'arco estrazionale. *Ad esempio, dire che un numero, o un ambo ritarda da 120 estrazioni, significa evidenziare quanto tempo fa quel numero, o quell'ambo, ebbe a manifestarsi l'ultima volta.*



Ecco una lista, non esaustiva, dei file di combinazioni trattate da SuiteBox:

90numeri_in_Settimana.cmb	Ambi Biunivoci.cmb	ambi capogioco 01.cmb	ambi capogioco 02.cmb
ambi capogioco 03.cmb	ambi capogioco 04.cmb	ambi capogioco 05.cmb	ambi capogioco 06.cmb
ambi capogioco 07.cmb	ambi capogioco 08.cmb	ambi capogioco 09.cmb	ambi capogioco 10.cmb
ambi capogioco 11.cmb	ambi capogioco 12.cmb	ambi capogioco 13.cmb	ambi capogioco 14.cmb
ambi capogioco 15.cmb	ambi capogioco 16.cmb	ambi capogioco 17.cmb	ambi capogioco 18.cmb
ambi capogioco 19.cmb	ambi capogioco 20.cmb	ambi capogioco 21.cmb	ambi capogioco 22.cmb
ambi capogioco 23.cmb	ambi capogioco 24.cmb	ambi capogioco 25.cmb	ambi capogioco 26.cmb
ambi capogioco 27.cmb	ambi capogioco 28.cmb	ambi capogioco 29.cmb	ambi capogioco 30.cmb
ambi capogioco 31.cmb	ambi capogioco 32.cmb	ambi capogioco 33.cmb	ambi capogioco 34.cmb
ambi capogioco 35.cmb	ambi capogioco 36.cmb	ambi capogioco 37.cmb	ambi capogioco 38.cmb
ambi capogioco 39.cmb	ambi capogioco 40.cmb	ambi capogioco 41.cmb	ambi capogioco 42.cmb
ambi capogioco 43.cmb	ambi capogioco 44.cmb	ambi capogioco 45.cmb	ambi capogioco 46.cmb
ambi capogioco 47.cmb	ambi capogioco 48.cmb	ambi capogioco 49.cmb	ambi capogioco 50.cmb
ambi capogioco 51.cmb	ambi capogioco 52.cmb	ambi capogioco 53.cmb	ambi capogioco 54.cmb
ambi capogioco 55.cmb	ambi capogioco 56.cmb	ambi capogioco 57.cmb	ambi capogioco 58.cmb
ambi capogioco 59.cmb	ambi capogioco 60.cmb	ambi capogioco 61.cmb	ambi capogioco 62.cmb
ambi capogioco 63.cmb	ambi capogioco 64.cmb	ambi capogioco 65.cmb	ambi capogioco 66.cmb
ambi capogioco 67.cmb	ambi capogioco 68.cmb	ambi capogioco 69.cmb	ambi capogioco 70.cmb
ambi capogioco 71.cmb	ambi capogioco 72.cmb	ambi capogioco 73.cmb	ambi capogioco 74.cmb
ambi capogioco 75.cmb	ambi capogioco 76.cmb	ambi capogioco 77.cmb	ambi capogioco 78.cmb
ambi capogioco 79.cmb	ambi capogioco 80.cmb	ambi capogioco 81.cmb	ambi capogioco 82.cmb
ambi capogioco 83.cmb	ambi capogioco 84.cmb	ambi capogioco 85.cmb	ambi capogioco 86.cmb
ambi capogioco 87.cmb	ambi capogioco 88.cmb	ambi capogioco 89.cmb	ambi capogioco 90.cmb
Ambi Complementari.cmb	Ambi con capogioco 50.cmb	Ambi con capogioco 59.cmb	ambi consecutivi.cmb
ambi consecutivi.cmb	cinque90numeriperamboortogona...	decine a doppia figura.cmb	decine complementari.cmb
decine di Pitagora.cmb	decine di somma 19.cmb	Decine Differenza 15 30 45.cmb	decine differenza cinque.cmb
decine differenza due.cmb	decine differenza nove.cmb	decine differenza otto.cmb	decine differenza quattro.cmb
decine differenza sei.cmb	decine differenza sette.cmb	decine differenza tre.cmb	Decine miste.cmb

ottieneortogonali90xambo.cmb	qs.htm	Quadrato Magico Di Franklin.cmb	quadrato29.cmb
quartine aspecifiche.cmb	Quartine bicifriche.cmb	quartine c90.cmb	quartine cifra composta.cmb
Quartine cifra zerata.cmb	quartine concatenate.cmb	quartine contro R.cmb	quartine delta.cmb
quartine gamma.cmb	quartine integrali capogioco 1.cmb	quartine integrali capogioco 2.cmb	quartine integrali capogioco 89.cmb
quartine integrali capogioco 90.cmb	quartine integrali.cmb	quartine iota.cmb	quartine per terno 90 numeri.cmb
quartine radicali.cmb	quartine zerate.cmb	quartinemigliori spia zerata su Bari.c...	Sestine Diametrocomplementari.cm
sestine esagonali.cmb	sestine geotecno.cmb	sestine ipersimmetriche.cmb	sestine magiche.cmb
sestine multiple.cmb	sestine pararadicali.cmb	sestine passo 4.cmb	sestine passo 6.cmb
sestine passo 11.cmb	sestine supergemetriche.cmb	sestineperambosu90numeriorotogo...	sestinesimzeta.cmb
sestinesuper.cmb	settine differenziali.cmb	settine magiche alfa.cmb	Settime Marvin-Franz.cmb
Settime ReNard.cmb	Settime Simmetriche.cmb	settinebetagamma.cmb	settinexTerno.cmb
terzine 90 numeri ridotte per ambo.c...	Terzine a Base Gemellare.cmb	terzine armoniche.cmb	Terzine Bivertibili Gemellari Di Som...
terzine capogioco 1.cmb	terzine capogioco 2.cmb	terzine capogioco 3.cmb	terzine capogioco 4.cmb
terzine capogioco 5.cmb	terzine capogioco 6.cmb	terzine capogioco 7.cmb	terzine capogioco 8.cmb
terzine capogioco 9.cmb	terzine capogioco 10.cmb	terzine capogioco 11.cmb	terzine capogioco 12.cmb
terzine capogioco 13.cmb	terzine capogioco 14.cmb	terzine capogioco 15.cmb	terzine capogioco 16.cmb
terzine capogioco 17.cmb	terzine capogioco 18 integrali.cmb	terzine capogioco 18.cmb	terzine capogioco 19 integrali.cmb
terzine capogioco 19.cmb	terzine capogioco 20 integrali.cmb	terzine capogioco 20.cmb	terzine capogioco 21.cmb
terzine capogioco 22.cmb	terzine capogioco 23.cmb	terzine capogioco 24.cmb	terzine capogioco 25.cmb
terzine capogioco 26.cmb	terzine capogioco 27.cmb	terzine capogioco 28.cmb	terzine capogioco 29.cmb
terzine capogioco 30.cmb	terzine capogioco 31.cmb	terzine capogioco 32.cmb	terzine capogioco 33.cmb
terzine capogioco 34.cmb	terzine capogioco 35.cmb	terzine capogioco 36.cmb	terzine capogioco 37.cmb
terzine capogioco 38.cmb	terzine capogioco 39.cmb	terzine capogioco 40.cmb	terzine capogioco 41.cmb
terzine capogioco 42.cmb	terzine capogioco 43.cmb	terzine capogioco 44.cmb	terzine capogioco 45.cmb
terzine capogioco 46.cmb	terzine capogioco 47.cmb	terzine capogioco 48.cmb	terzine capogioco 49.cmb
terzine capogioco 50.cmb	terzine capogioco 51.cmb	terzine capogioco 52.cmb	terzine capogioco 53.cmb
terzine capogioco 54.cmb	terzine capogioco 55.cmb	terzine capogioco 56.cmb	terzine capogioco 57.cmb
terzine capogioco 58.cmb	terzine capogioco 59.cmb	terzine capogioco 60.cmb	terzine capogioco 61.cmb



Con questa funzione potremo conoscere da quanto tempo manca all'appello un numero semplice oppure una combinazione numerica di interesse, come le



Ecco la schermata del modulo ritardi.

[illegible]

Sezione ritardi

Ultimo concorso in archivio >>> Conc. esaminati: 3721

7581 del 15/04/06 Disponibili: 3721

Conc. di partenza sabato 15 apr 2006

7581

Concorsi da esaminare 3720

Tipo di analisi

Ambo

Ruote di verifica

☒ BA ☐ CA ☐ FI ☐ GE ☐ MI
☐ NA ☐ PA ☐ RO ☐ TO ☐ VE
☐ NZ

☐ Analisi multi ruota

Tipo di statistica

☒ Continua

☐ Periodica

☒ Analizza tutti i 90 numeri

☒ Analizza tutti gli ambi

☒ Analizza tutti i terni

Analizza le terzine per terno

☒ Analizza ambate in coppie

Analizza le 4005 coppie per ambata

☒ Analizza ambi in terzine

Analizza le terzine per ambo

Singola lunghetta

01.02.03.04.05.06.07.08.09.10

10

Reset

Elabora ritardi lunghetta

Serie di lunghette

Carica serie di lunghette da file

File:

Tramite questa funzione verranno caricate serie di lunghette precedentemente preparate e quelle presenti di default.

Serie caricate: 0

Elabora ritardi della serie caricata

#	Serie	Rit. Att.	Rit. Max.	Rit. Nat.	Fr.	Fl.	Fr/Fl.	Ruota
001	01.02.03.04.05.06.07.08.09.10	9	69	8,90	349	418,09	0,83	BARI

Cliccando sulla icona a mo' di "internet" esporteremo in formato html (salvabile poi in word e excel) i risultati della griglia gialla a lato.

Sezione ritardi

Ultimo concorso in archivio >>> Conc. esaminati: 3873

7733 del 05/04/07 Disponibili: 3873

Conc. di partenza giovedì 05 apr 2007

7733

Concorsi da esaminare 3872

Tipo di analisi

Ambo

Ruote di verifica

☐ BA ☐ CA ☐ FI ☐ GE ☐ MI
☐ NA ☐ PA ☐ RO ☐ TO ☒ VE
☐ NZ

☒ Analisi multi ruota

Tipo di statistica

☒ Continua

☐ Periodica

☒ Analizza tutti i 90 numeri

☒ Analizza tutti gli ambi

☒ Analizza tutti i terni

☒ Analizza ambate in coppie

☒ Analizza ambi in terzine

I risultati esposti nella griglia sono anche visualizzabili in formato web: basta cliccare sulla icona di Internet explorer

Qui di lato i risultati della elaborazione

Analisi dei 117480 terni possibili sulla ruota VENEZIA

Primi 30 Tutti

[Chiudi riquadro](#)

Esporta file .cmb dei primi 30 nella lista

TERNI	Freq.	Rit. att.	Rit. Nat.
04.17.86	5	52	1572
15.34.77	5	435	1385
42.55.59	5	591	1487
54.72.85	5	887	1370
55.75.90	5	1126	1429
02.05.47	4	383	1617
03.18.89	4	889	2210
03.29.80	4	112	2362
03.72.83	4	731	1647
04.77.79	4	95	2136
05.07.71	4	1487	831
05.50.57	4	58	1619
07.14.86	4	1693	1219
07.19.65	4	837	1120
07.83.70	4	1808	857
07.88.74	4	1693	1085

#	Serie	Rit. Att.	Rit. Max.	Rit. Nat.	Fr.	Fl.	Fr/Fl.	Ruota
001	01.02.03.04.05.06.07.08.09.10	0	19	2,225	1198	1.740,67	0,69	BA CA FI NA

Abbiamo analizzato tutti i terni. Ci è bastato premere sulla voce "Analizza tutti i terni". In egual modo, avremmo potuto fare per gli ambi in terzine per le coppie etc.

"Esporta file .cmb dei primi 30 della lista" permette di salvare in formato cmb i primi 30 risultati. Il formato cmb assume la valenza di filtro nelle successive elaborazioni

Nelle analisi periodiche possiamo esaminare i 90 numeri, tutti gli ambi, le coppie per ambata, le terzine per ambo, tutte le terzine per terno. L'indagine puo' essere condotta una ruota per volta

[Stampa](#)[Chiudi](#)[> Copia in Word](#)[> Copia in Excel](#)[Suggerimenti per la stampa](#)**Analisi dei ritardi e frequenze****Data inizio analisi: sabato 12 mag 2007****Numero di concorsi a ritroso esaminati: 3888****Analisi ad ambata sulle 4005 coppie sulla ruota BARI**

Cliccando sulla icona di Internet explorer otteniamo una visualizzazione degli esiti dell'indagine, che potrà essere salvata in word o excel.

Ambate in coppie	Frequenza	Fr/Casi	***
15.17	58	58/63 mesi	***
12.15	56	56/63 mesi	***
15.34	55	55/63 mesi	***
15.45	55	55/63 mesi	***
15.47	55	55/63 mesi	***
15.62	55	55/63 mesi	***
12.17	54	54/63 mesi	***
15.46	54	54/63 mesi	***
15.18	53	53/63 mesi	***
17.34	53	53/63 mesi	***
17.45	53	53/63 mesi	***
17.47	53	53/63 mesi	***
17.62	53	53/63 mesi	***
01.15	52	52/63 mesi	***
17.46	52	52/63 mesi	***
12.34	51	51/63 mesi	***
12.45	51	51/63 mesi	***

Esame della singola lunghetta

Singola lunghetta

0

Reset

Elabora ritardi lunghetta



In questa sezione del modulo ritardi potremo inserire una lunghetta costituita da massimo 10 numeri separati dal punto, avendo cura di indicare i numeretti preceduti dallo

zero. Ad esempio: 01.03.12.25.36.44.55.70.28.29.

Dopo aver inserito la lunghetta, dovremo scegliere la sorte, cioè **se analizzarla per ambata, ambo, terno, quaterna o cinquina**, oltre a scegliere la ruota o le ruote di analisi, il concorso di partenza e se effettuare l'analisi nel continuo o basandoci su di un particolare mese dell'anno.

Per questo tipo di analisi è possibile scegliere più di una ruota sulla quale verificare i ritardi e le frequenze singolarmente, oppure effettuare una disamina "**multiruota**". Con tale termine intendiamo riferirci a elaborazioni su più ruote considerate come se fossero una soltanto. Ad esempio, scegliendo Bari e Cagliari (o ruote a vostra scelta) e checkando (cioè, selezionando) la casellina rosa "**Analisi Multiruota**" analizzeremo i due compartimenti non distintamente, non indicando singolarmente per ciascuna i ritardi e le frequenze, ma evidenziando tali valori come se le due ruote fossero un blocco unico.



Vediamo una immagine riferita ad analisi su ruota singola

Sezione ritardi

Ultimo concorso in archivio >>> Conc. esaminati: 4313
8173 del 26/01/10 Disponibili: 4313

Conc. di partenza martedì 26 gen 2010

Concorsi da esaminare

Ruotale di verifica

☒ BA ☐ CA ☐ FI ☐ GE ☐ MI
☐ NA ☐ PA ☐ RO ☐ TO ☐ VE
☐ NZ

☐ **Analisi multi ruota**

☒ Analizza tutti i 90 numeri
☒ Analizza tutti gli ambi
☒ Analizza tutti i terni
☒ Analizza ambate in coppie
☒ Analizza ambi in terzine

Tipo di analisi


 Ambata
 Ambo
 Terno
 Quaterna
 Cinquina

Tipo di statistica
☒ Continua ☐ Periodica

Singola lunghetta
 1
 Reset Elabora ritardi lunghetta

Serie di lunghette
 Carica serie di lunghette da file...
 File:
 Serie caricate: 0 Elabora ritardi della serie caricata

#	Serie	Rit. Att.	Rit. Max	Rit. Nat	Fr	Ft	Fr/Ft	Ruota
001	01.02.03.04.05.06.07.08.09.10	27	69	8,90	396	484,61	0,82	BARI

Qualora volessimo esportare i risultati dell'analisi in formato web, ci basterà cliccare sulla icona di Internet explorer  Ecco il risultato:

Stampa Chiudi > Copia in Word > Copia in Excel Suggerimenti per la stampa

Analisi dei ritardi
 Data inizio analisi: martedì 26 gen 2010
 Numero di concorsi a ritroso esaminati: 4312
 Tipo di analisi: Ambo

Il risultato di questa elaborazione potremo copiarlo in un file word > Copia in Word oppure excel > Copia in Excel oppure stamparlo Stampa

Chiudi per chiudere la schermata

#	Serie	Rit. Att.	Rit. Max	Rit. Nat	Fr	Ft	Fr/Ft
001	01.02.03.04.05.06.07.08.09.10	27	69	8,90	396	484,61	0,82

Elaborato da Grid90 ver. 1.0-R01 venerdì 29/01/2010 16.33.42

Vediamo una immagine riferita ad analisi su ruote diverse

Sezione ritardi

[Ultimo concorso in archivio](#) >>> **Conc. esaminati: 4313**

8173 del 26/01/10 Disponibili: 4313

Conc. di partenza martedì 26 gen 2010

8173

Concorsi da esaminare

4312

Tipo di analisi

Ambo

Ruotale di verifica

☒ BA ☒ CA ☐ FI ☐ GE ☐ MI
☐ NA ☐ PA ☐ RO ☐ TO ☐ VE
☐ NZ

☒ **Analisi multi ruota**

Tipo di statistica

Continues

 Periodica

► **Analizza tutti i 90 numeri**

► **Analizza tutti gli ambi**

► Analizza tutti i termini

► **Analizza ambate in coppie**

► **Analizza ambi in terzine**

Singola lunghetta

01.02.03.04.05.06.07.08.09.10

Reset

Elabora ritardi lunghetta

— Serie di lunghette

Carica serie di lunghette da file...

File:

Serie caricate: 0

Elabora ritardi della serie caricata

[illegible]

Analizza tutti i 90 numeri

Qualora avessimo la necessità di fare un esame dei ritardi e frequenze dei 90 numeri su di una ruota specifica, basterà selezionare il compartimento interessato, il concorso di partenza e se condurre l'analisi in base alla statistica nel continuo, oppure avendo riguardo di uno specifico mese (*Gennaio, Febbraio etc.*). Per l'analisi di tutti i 90 numeri non è possibile l'esame multiruota, ma per singolo compartimento di gioco.

Per eseguire questo tipo di analisi, dopo aver fatto le scelte, basterà cliccare su

 **Analizza tutti i 90 numeri**

Analisi dei 90 numeri sulla ruota VENEZIA

 ☐ Primi 30 ☒ Tutti [Chiudi riquadro](#)

Esporta file .cmb dei primi 30 nella lista

AMBATA	Frequ...	Rit. at...	Rit.St...
01	217	8	113
02	208	39	109
03	249	15	138
04	210	36	123
05	242	22	97
06	226	6	98
07	268	12	108
08	259	14	103
09	229	33	90
10	248	60	107
11	239	1	104
12	251	13	87
13	210	1	115
14	248	1	98
15	247	4	107

clicka qui



Le migliori 30 combinazioni espone nella tabella potremo anche "esportarle" sottoforma di file cmb. Facendo click sulla stringa "Esporta file.cmb dei primi 30 nella lista" salveremo i numeri in un file che ci potrà essere utile in altre elaborazioni del magnifico SuiteBox.

Stampa

Chiudi

> Copia in Word

> Copia in Excel

Suggerimenti per l

Analisi dei ritardi e frequenze

Data inizio analisi: martedì 26 gen 2010

Numero di concorsi a ritroso esaminati: 4312

Analisi dei 90 numeri sulla ruota VENEZIA

Per copiare in word

> Copia in Word

Per copiare in excel

> Copia in Excel

Per stampare **Stampa**Per chiudere **Chiudi**

AMBATA	Frequenza	Rit. attuale	Rit.Storico
01	217	8	113
02	208	39	109
03	249	15	138
04	210	36	123
05	242	22	97
06	226	6	98
07	268	12	108
08	259	14	103
09	229	33	90
10	248	60	107
11	239	1	104
12	251	13	87
13	210	1	115
14	248	1	98
15	247	4	107
16	236	14	114
17	257	5	87
18	246	17	94
19	243	15	93



Analizza tutti gli ambi

Qualora avessimo la necessità di fare un esame dei ritardi e frequenze dei 4005 ambi su di una ruota specifica, basterà selezionare il compartimento interessato, il concorso di partenza e se condurre l'analisi in base alla statistica nel continuo, oppure avendo riguardo di uno specifico mese (*Gennaio, Febbraio etc.*). Per l'analisi degli ambi non è possibile l'esame multiruota, ma per singolo

compartimento di gioco.

Per eseguire questo tipo di operazione, dopo aver fatto le scelte, basterà cliccare su "Analizza tutti gli ambi"

Approfittiamo di questa occasione per condurre un'indagine di tutti gli ambi nei soli mesi di febbraio sulla ruota di Palermo.

Sezione ritardi

Ultimo Concorso in archivio
8173 del 26/01/10 Disponibili: 4313
Conc. di partenza martedì 26 gen 2010 8173

Concorsi da esaminare 4312 Tipo di analisi Ambo

Ruota di verifica
☐ BA ☐ CA ☐ FI ☐ GE ☐ MI
☐ NA ☒ PA ☐ RO ☐ TO ☐ VE
☐ NZ

☐ Analisi multi ruota

☒ Analizza tutti i 90 numeri
☒ **Analizza tutti gli ambi**
☒ Analizza tutti i terni
☒ Analizza ambate in coppie
☒ Analizza ambi in terzine

Tipo di statistica
☐ Continua ☒ Periodica

Statistica periodica
☒ Gennaio ☐ Maggio ☐ Settembre
☒ **Febbraio** ☐ Giugno ☐ Ottobre
☐ Marzo ☐ Luglio ☐ Novembre
☐ Aprile ☐ Agosto ☐ Dicembre

Analisi dei 4005 ambi possibili sulla ruota PALERMO
Primi 30 Tutti Chiudi riquadro
Esporta file .cmb dei primi 30 nella lista

AMBI	Frequenza	Fr/Casi	***
01.02	0	0/65 mesi	***
01.04	0	0/65 mesi	***
01.08	0	0/65 mesi	***
01.10	0	0/65 mesi	***
01.11	0	0/65 mesi	***
01.12	0	0/65 mesi	***
01.14	0	0/65 mesi	***
01.16	0	0/65 mesi	***
01.21	0	0/65 mesi	***
01.29	0	0/65 mesi	***
01.32	0	0/65 mesi	***
01.35	0	0/65 mesi	***
01.36	0	0/65 mesi	***
01.48	0	0/65 mesi	***

Anche in questo caso potremo esportare i risultati della tabella in formato web: ci basterà fare click sulla icona internet esposta a lato.

Cliccando sulle intestazioni di colonna ordineremo i dati. Nella griglia in alto è intestazione di colonna la voce AMBI, Frequenza; Fr/Casi scritta in grigio

AMBI	Frequenza	Fr/Casi
------	-----------	---------



Analizza tutti i terni- le ambate in coppie - gli ambi in terzine

Qualora avessimo la necessità di fare un esame dei ritardi e frequenze delle terzine per la sorte di terno, oppure delle ambate considerando le coppie di numeri, oppure degli ambi considerando tutte le terzine su di una ruota specifica, basterà selezionare il compartimento interessato, il concorso di partenza e se condurre l'analisi in base alla statistica nel continuo, oppure avendo riguardo di uno specifico mese (*Gennaio, Febbraio etc.*). Per questo tipo

Per eseguire questo tipo di operazione, dopo aver fatto le scelte, basterà cliccare su "Analizza tutti i terni", oppure "Analizza ambate in coppie", oppure Analizza ambi in terzine".

Sezione ritardi

Ultimo Concorso in archivio
8173 del 26/01/10 **Disponibili: 4313**

Conc. di partenza martedì 26 gen 2010 **8173**

Concorsi da esaminare **4312**

Ruotale di verifica

☒ BA ☐ CA ☐ FI ☐ GE ☐ MI
☐ NA ☒ PA ☐ RO ☐ TO ☐ VE
☐ NZ

☐ **Analisi multi ruota**

- ☒ Analizza tutti i 90 numeri
- ☒ Analizza tutti gli ambi
- ☒ Analizza tutti i terni
- ☒ Analizza ambate in coppie
- ☒ Analizza ambi in terzine


Tipo di statistica

☐ Continua ☒ Periodica

Statistica periodica


☐ Gennaio ☐ Maggio ☐ Settembre
☒ Febbraio ☐ Giugno ☐ Ottobre
☐ Marzo ☐ Luglio ☐ Novembre
☐ Aprile ☐ Agosto ☐ Dicembre


Analisi ad ambo sulle 117480 terzine sulla ruota PALERMO

 ☐ Primi 30 ☒ Tutti [Chiudi riquadro](#)

Esporta file .cmb dei primi 30 nella lista

Ambi ...	Frequenza	Fr/Casi	***
03.16.60	12	12/65 mesi	***
03.38.60	12	12/65 mesi	***
79.84.87	12	12/65 mesi	***
01.26.69	11	11/65 mesi	***
03.56.60	11	11/65 mesi	***
15.21.39	11	11/65 mesi	***
15.34.39	11	11/65 mesi	***
18.48.52	11	11/65 mesi	***
26.64.65	11	11/65 mesi	***
35.51.85	11	11/65 mesi	***
55.79.87	11	11/65 mesi	***
01.26.64	10	10/65 mesi	***
01.26.66	10	10/65 mesi	***
01.26.80	10	10/65 mesi	***

#	Serie	Rit. Att.	Rit. Max	Rit. Nat.	Fr	Ft	Fr/Casi	Ruota
<p>Analisi ad ambo sulle 117480 terzine sulla ruota PALERMO</p> <p> <input type="radio"/> Primi 30 <input checked="" type="radio"/> Tutti Chiudi riquadro</p> <p><u>Esporta file .cmb dei primi 30 nella lista</u></p>								

Anche per questa analisi sarà possibile esportarne i risultati in formato web. Ci basterà cliccare sulla icona 

Coevolmente, sarà possibile esportare i primi 30 risultati della lista in formato .cmb

Vi basterà il semplice click su

[Esporta file .cmb dei primi 30 in web](#)



Analizza serie lunghette da file


Serie di lunghette

Carica serie di lunghette da file...

File:

Serie caricate: 0

Elabora ritardi della serie caricata



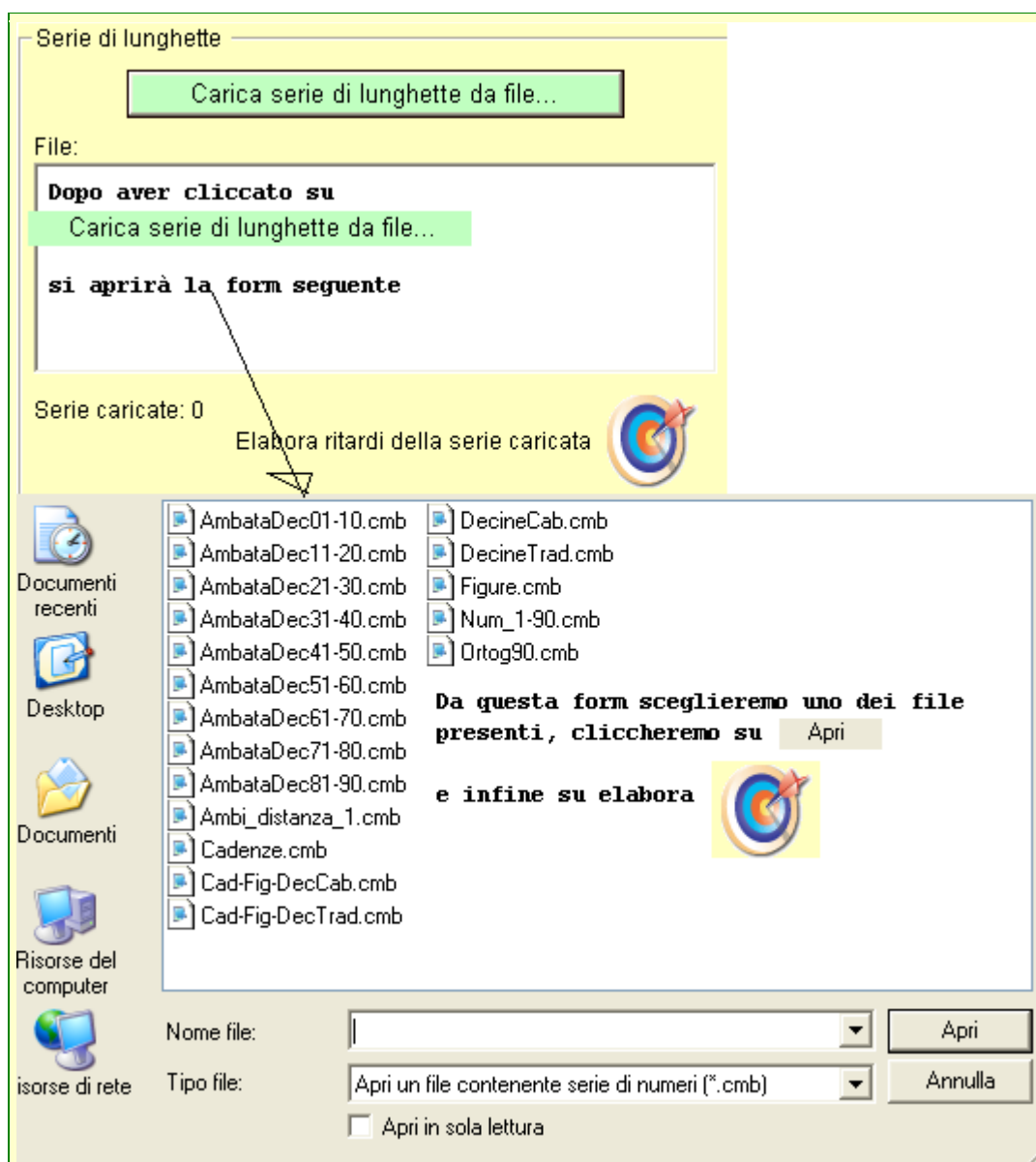
Tramite questa routine potremo caricare **file.cmb** contenenti combinazioni strutturate in ambate, ambi, terzine, quartine, cinque, sestine, settine, ottine, novine, decine, undicine...etc. Per caricare il file costituito da combinazioni dovremo fare click sul pulsante verde "**carica serie lunghette da file**", scegliere tra uno dei file presenti e cliccare sul pulsante "**Elabora**". Ovviamente, potremo analizzare il file caricato per ogni sorte, dall'ambata alla cinquina; potremo scegliere se compiere un esame in base alla statistica nel continuo, oppure in base alla statistica periodica che è legata ai vari mesi dell'anno; potremo scegliere una singola ruota o più ruote; potremo condurre un'analisi **multiruota**, che come ben ricorderete considererà le ruote come un unico compartimento sul quale elaborare i ritardi e le frequenze.

Nota 1: è palese che qualora richiamassimo un file combinatorio composto da numeri singoli per ambata, non potremmo effettuare una analisi per ambo, esigendo quest'ultimo la presenza di coppie numeriche, come minimo. Lo stesso ragionamento andrà applicato alle sorti superiori.

Nota 2: il concorso di partenza potrà essere l'ultimo in archivio, oppure possiamo realizzare analisi spostandoci di quante estrazioni desideriamo addietro, rispetto alla data estrazionale ultima.

Nota 3: l'analisi potremo condurla su singola ruota, su più ruote considerate singolarmente, oppure considerate cumulativamente (**Analisi multiruota**).

Nota 4 : possiamo fare riferimento alla statica continua, oppure scegliere mesi di analisi delle combinazioni.



Esempio: analisi **MULTIRUOTA** degli ambi di distanza 1 considerando gli ultimi 100 concorsi per la sorte di ambo sulle ruote di Bari e Roma.

Sezione ritardi

Ultimo concorso in archivio >>> Conc. esaminati: 101

8173 del 26/01/10 **Disponibili: 4313**

Conc. di partenza martedì 26 gen 2010

8173

Tipo di analisi

Ambo

Concorsi da esaminare

100

Ruote di verifica

☒ BA ☐ CA ☐ FI ☐ GE ☐ MI
☐ NA ☐ PA ☒ RO ☐ TO ☐ VE
☐ NZ

☒ **Analisi multi ruota**

Tipo di statistica

☒ Continua

☐ Periodica

☒ Analizza tutti i 90 numeri

☒ Analizza tutti gli ambi

☒ Analizza tutti i terni

☒ Analizza ambate in coppie

☒ Analizza ambi in terzine

Singola lunghetta

Reset

Elabora ritardi lunghetta

Serie di lunghette

Carica serie di lunghette da file...

File: Ambi_distanza_1.cmb

05.06

06.07

07.08

08.09

09.10


10.11

11.12

Serie caricate: 90

Elabora ritardi della serie caricate

#	Serie	Rit. Att.	Rit. Max	Rit. Nat.	Fr	Ft	Fr/Ft	Ruota
064	64.65	39	21	200,25	3	0,50	5,95	BA RO
007	07.08	25	23	200,25	3	0,50	5,95	BA RO
020	20.21	82	10	200,25	2	0,50	3,97	BA RO
024	24.25	80	4	200,25	2	0,50	3,97	BA RO
002	02.03	67	31	200,25	2	0,50	3,97	BA RO
011	11.12	57	19	200,25	2	0,50	3,97	BA RO
060	60.61	53	20	200,25	2	0,50	3,97	BA RO
054	54.55	38	14	200,25	2	0,50	3,97	BA RO
014	14.15	30	60	200,25	2	0,50	3,97	BA RO
008	08.09	29	32	200,25	2	0,50	3,97	BA RO
043	43.44	6	6	200,25	2	0,50	3,97	BA RO
045	45.46	100		200,25	1	0,50	1,98	BA RO
036	36.37	92		200,25	1	0,50	1,98	BA RO
066	66.67	89		200,25	1	0,50	1,98	BA RO

Qualora volessimo esportare in formato web i risultati della tabella, null'altro dovremo fare se non cliccare su  . Ecco il risultato che apparirà a video:

software di Franz

Stampa

Chiudi

> Copia in Word

> Copia in Excel

Suggerimenti per la stampa

Analisi dei ritardi

Data inizio analisi: martedì 26 gen 2010

Numero di concorsi a ritroso esaminati: 100

Tipo di analisi: Ambo

#	Serie	Rit. Att.	Rit. Max	Rit. Nat	Fr	Ft	Fr/Ft
064	64.65	39	21	200,25	3	0,50	5,95
007	07.08	25	23	200,25	3	0,50	5,95
020	20.21	82	10	200,25	2	0,50	3,97
024	24.25	80	4	200,25	2	0,50	3,97
002	02.03	67	31	200,25	2	0,50	3,97
011	11.12	57	19	200,25	2	0,50	3,97
060	60.61	53	20	200,25	2	0,50	3,97
054	54.55	38	14	200,25	2	0,50	3,97
014	14.15	30	60	200,25	2	0,50	3,97
008	08.09	29	32	200,25	2	0,50	3,97
043	43.44	6	6	200,25	2	0,50	3,97
045	45.46	100		200,25	1	0,50	1,98
036	36.37	92		200,25	1	0,50	1,98
065	65.66	89		200,25	1	0,50	1,98
080	80.81	88		200,25	1	0,50	1,98
028	28.29	79		200,25	1	0,50	1,98
082	82.83	78		200,25	1	0,50	1,98
006	06.07	64		200,25	1	0,50	1,98
041	41.42	63		200,25	1	0,50	1,98

Nella sezione che stiamo esaminando possiamo richiamare un file di combinazioni già presente nel software e processarlo. Il file di combinazioni ha il seguente formato: *nomefile.cmb*

Qualora volessimo esaminare combinazioni personali, potremmo creare un file .cmb con facilità? **La risposta è assolutamente positiva.**

La creazione di un file cmb potremo realizzarla attraverso l'editor cmb. Tale editor è una funzione che troviamo cliccando **nella sezione utility del menù in alto.**

I file cmb non sono altro che file di testo che hanno quella estensione. In tali file vengono scritte le combinazioni numeriche di ogni tipo.

Tale funzionalità ha dei pregi notevoli perché consente di creare file di combinazioni di ogni natura semplicemente editandoli nella griglia color marroncino chiaro e pigiando sul tasto "**Nuovo**".

La combinazione inserita potrà essere : eliminata usando l'apposito pulsante "**Elimina**", mentre usando la funzione "**Cancella tutto**" verrebbero eliminate tutte le combinazioni in lista, oppure modificata, accedendo al pulsante "**Modifica**", o scelta ,nel senso di richiamare una combinazione precedentemente salvata, attraverso l'uso della funzione "**Apri**".




Archivio La valenza dell'Editor.cmb va considerata in misura speciale perché consente all'utente di creare file filtro di ogni natura e tipo. I file filtro verranno usati per fare verifiche tra le più disparate. Tale **editor.cmb** potrà accogliere i "numeri di Fibonacci, le terzine quadratiche, gli ambi consecutivi, le quartine tricifriche e migliaia di altre configurazioni assumibili dai numeri.



Il file cmb lo si salverà cliccando sulla icona a forma di floppy disk. Una volta salvato, dandogli un nome facilmente individuabile, potrà essere modificato attraverso il richiamo tramite la funzione "**Apri esistente**".

Il nuovo editor si arricchisce di una interessante routine: la possibilità di creare file .cmr che potremo richiamare, ad esempio, nella sezione dei ritardi. Il file .cmr ha la particolarità di consentire non solo la indicazione delle combinazioni , quand'anche delle ruote di verifica e controllo.

Scrivi le tue combinazioni .cmb

Serie	Ruote
 Apri esistente	
Apri un file tipo .cmb o .txt in formato valido	
Ad ogni inserimento di una combinazione cliccheremo sul tasto "Nuovo".	
Per modificare una combinazione,prima faremo click sulla combinazione da modificare e poi apporteremo le variazioni volute e faremo click su "Modifica".	
Con "Cancella tutto" elimineremo tutte le combinazioni della griglia.	
Con Salva file.cmb,salveremo quanto scritto nella griglia.	
Con apri esistente,apriremo un file cmb precedentemente realizzato per apportare eventuali modifiche	

I file *.cmb sono generabili solo su versioni con 11 ruote attive

- ☐ BA.CA
- ☐ BA.FI
- ☐ BA.GE
- ☐ BA.MI
- ☐ BA.NA
- ☐ BA.PA
- ☐ BA.RO
- ☐ BA.TO
- ☐ BA.VE
- ☐ BA.NZ
- ☐ CA.FI
- ☐ CA.GE
- ☐ CA.MI
- ☐ CA.NA
- ☐ CA.PA



Modifica



Nuovo



Elimina

[...]

- ☐ Coppie di ruote
- ☐ Terne di ruote
- ☐ Coppie + Terne
- ☒ Deseleziona tutto

N.B. Scrivi sempre i numeri in doppia cifra separati da un punto (Es. 08.23.01.90)

Sezione ritardi

Ultimo concorso in archivio >>> Conc. esaminati: 31

8513 del 29/03/12 Disponibili: 4653

Conc. di partenza giovedì 29 mar 2012

8513

Tipo di analisi

Concorsi da esaminare 30

Ambo

Ruote di verifica



☐ BA ☐ CA ☐ FI ☐ GE ☐ MI

☐ NA ☐ PA ☐ RO ☐ TO ☒ VE

☒ NZ

☒ **Analisi multi ruota**

Tipo di statistica

☒ Continua

☐ Periodica

☒ Analizza tutti i 90 numeri

☒ Analizza tutti gli ambi

☒ Analizza tutti i terni

☒ Analizza ambate in coppie

☒ Analizza ambi in terzine

Singola lunghetta

01.02.03.04.05.06.07.08.09.10

10

Reset

Elabora ritardi lunghetta



Serie di lunghette

Carica serie di lunghette da file...

Da file *.cmr

File: d.cmr

05.19.21.25.41.52.57.72.80.88#BACA
05.13.19.21.25.41.52.72.80.88#BACA
05.07.13.19.21.25.41.52.72.88#BACA
12.19.23.38.48.49.70.71.82.88#BACA
05.19.21.25.41.51.52.57.72.88#BACA
05.19.21.25.41.52.57.72.80.88#BAFI
05.13.19.21.25.41.52.72.80.88#BAFI

Serie caricate: 275

Elabora ritardi della serie caricata.



#	Serie	Rit. Att.	Rit. Max	S	Rit. Nat.	Fr	Ft	Fn/Ft	Ruota
1	05.19.21.25.41.52.57.72.80.88	4	9	-5	4,45	5	6,97	0,72	BACA
2	05.13.19.21.25.41.52.72.80.88	4	9	-5	4,45	7	6,97	1,00	BACA
3	05.07.13.19.21.25.41.52.72.88	3	6	-3	4,45	7	6,97	1,00	BACA
4	12.19.23.38.48.49.70.71.82.88	1	6	-5	4,45	9	6,97	1,29	BACA
5	05.19.21.25.41.51.52.57.72.88	6	9	-3	4,45	4	6,97	0,57	BACA
6	05.19.21.25.41.52.57.72.80.88	7	1	6	4,45	2	6,97	0,29	BAFI
7	05.13.19.21.25.41.52.72.80.88	6	18	-12					
8	05.07.13.19.21.25.41.52.72.88	3	10	-7					
9	12.19.23.38.48.49.70.71.82.88	4	10	-6					
10	05.19.21.25.41.51.52.57.72.88	8	1	7					
11	05.19.21.25.41.52.57.72.80.88	7	10	-3					
12	05.13.19.21.25.41.52.72.80.88	6	9	-3					
13	05.07.13.19.21.25.41.52.72.88	3	10	-7					
14	12.19.23.38.48.49.70.71.82.88	4	10	-6					

Guida



Esai

Siamo nella sezione dei ritardi. Qui abbiamo scelto di analizzare il file .cmr prima elaborato grazie all'editor. Notate come in automatico, successivamente al click sul pulsante elabora, vengano fornite le statistiche delle decine con stretto riferimento alle coppie di ruote.